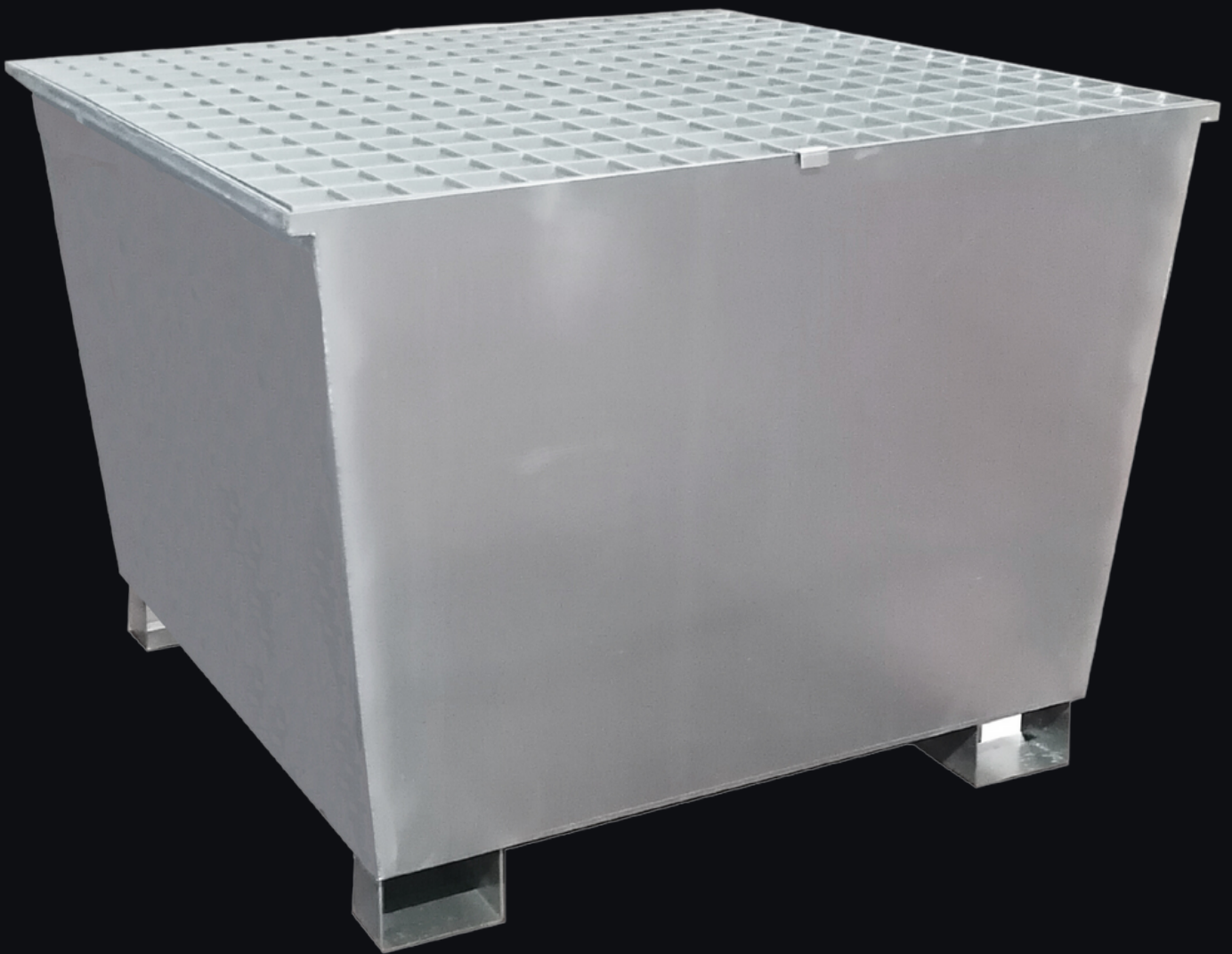


emtezz

Emtez Stahlwanne



Für eine sichere
Aufbewahrung.

Eigenschaften

Die Wanne aus kaltverzinktem Stahl ist für die Aufnahme von 1 IBC ausgelegt.

Das Design wird durch 4 U-förmige Füße (Höhe 100 mm) und ein abnehmbares feuerverzinktes Stahlgitter vervollständigt. Die Wannens können zur Optimierung der Transportkosten ineinander gestapelt werden.

Technische Daten

- ABMESSUNGEN: 1220 x 1220 x 905 mm (einschließlich Füße)
- ZULÄSSIGE BELASTUNG durch das Gitter: 1000 kg/m²
- GEWICHT: 96 kg
- FASSUNGSVERMÖGEN: 1000 l
- AUFFANGWANNE: Höhe 805 mm
- FORM: konisch
- MATERIAL: Stahl
- GALVANISIERUNG: kalt

Verwandte Produkte



Geschlossener Stahltank
mit Tür

ABMESSUNGEN AUSSEN: 1453 x 1312 x 2081 mm

ABMESSUNGEN INNEN: 1360 x 1270 x 1300 mm

AUFFANGWANNE: Höhe 600 mm

FASSUNGSVERMÖGEN: 1000 l

GEWICHT: 310 kg

BELASTBARKEIT: 1000 kg/m²

Auffang- und Lagerbehälter mit
einer Stützplattform.

ABMESSUNGEN: 1380 x 1680 x 1050 mm
(einschließlich FüÙe)

AUFFANGWANNE: Höhe 450 mm

FASSUNGSVERMÖGEN: 1000 l

GEWICHT: 236 kg

BELASTBARKEIT: 1000 kg/m²

